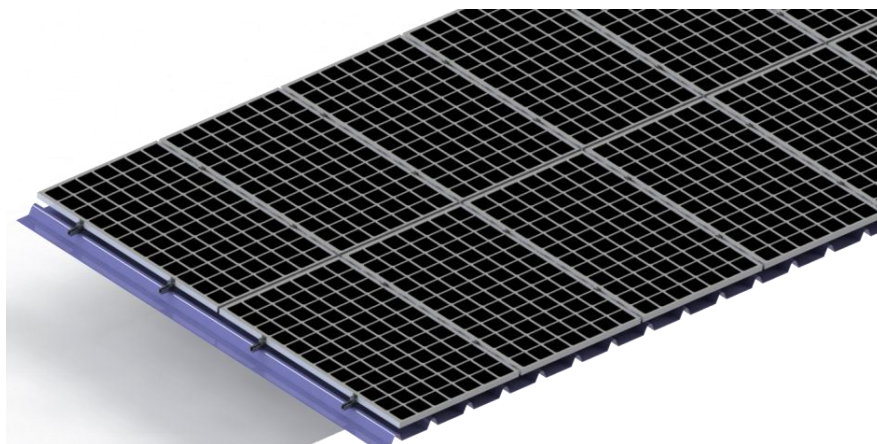
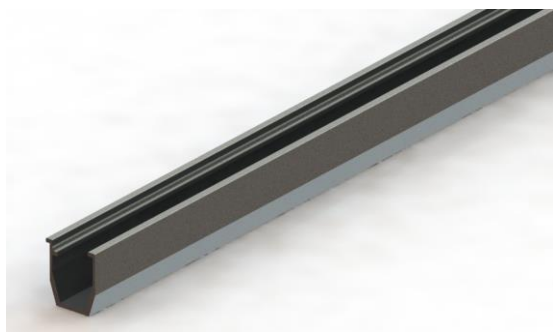






## JX002 梯形彩钢瓦屋面光伏支架 安装说明书



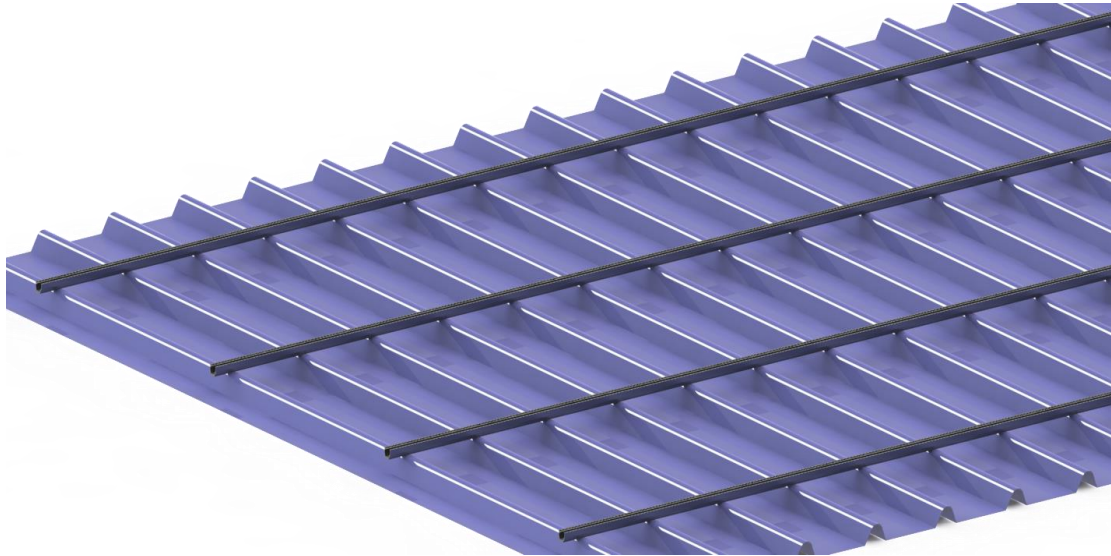
本支架系统由以下部件组成：

	
U型导轨	导轨连接件
	
边压块组合（预装）	中压块组合（预装）
	
自攻钉（法兰面带防水垫）	小块EPDM防水垫

本支架系统安装步骤如下：

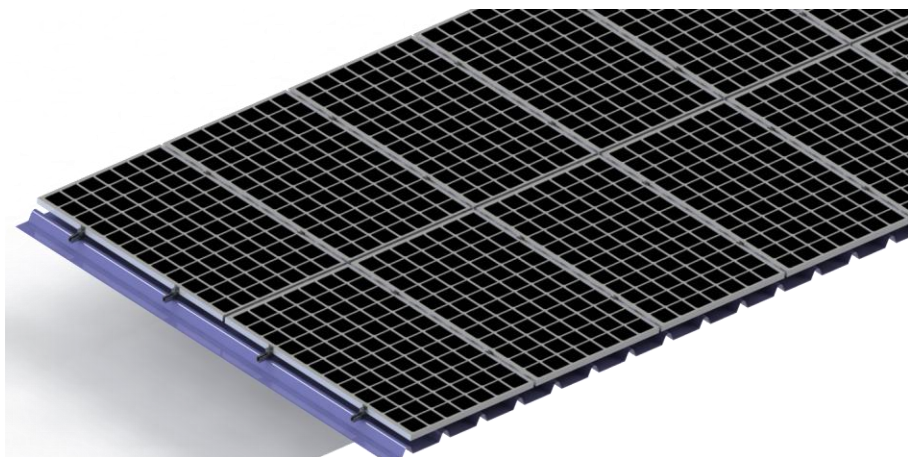
**第一步：**

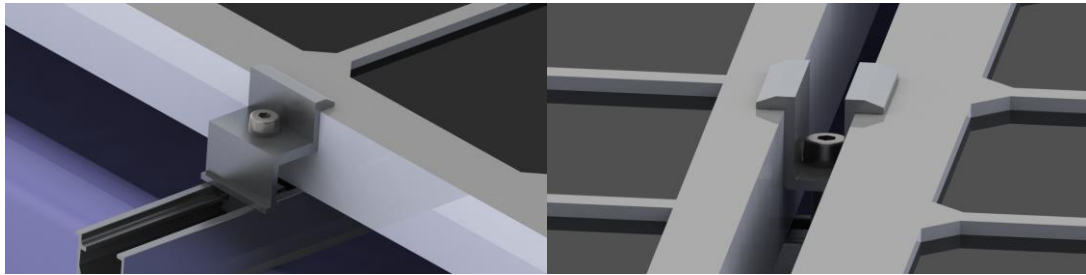
用自攻钉将U型导轨固定在彩钢瓦上，打钉处需配EPDM防水垫在U型导轨下面，如下图：



**第二步：**

将组件用预装好的中压块和边压块固定在U型导轨上。如下图：





边压块固定

中压块固定



导轨与导轨用连接件装配:

