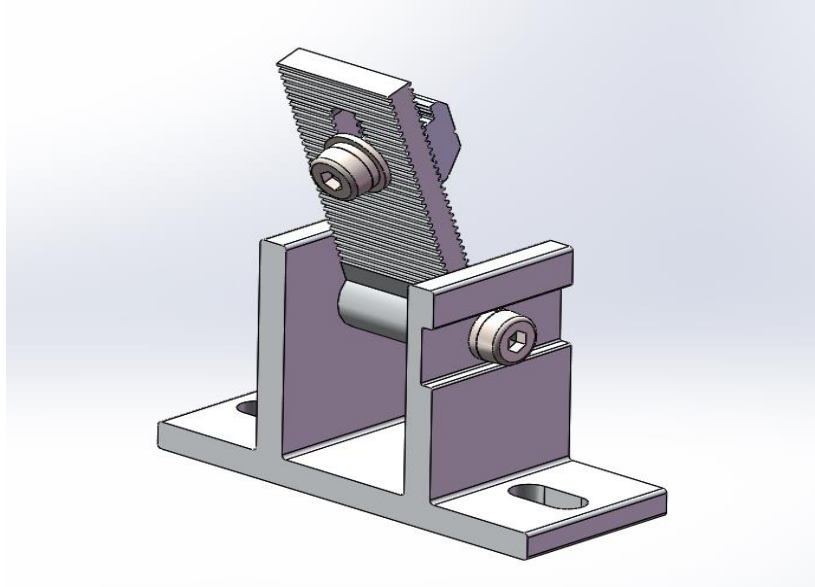
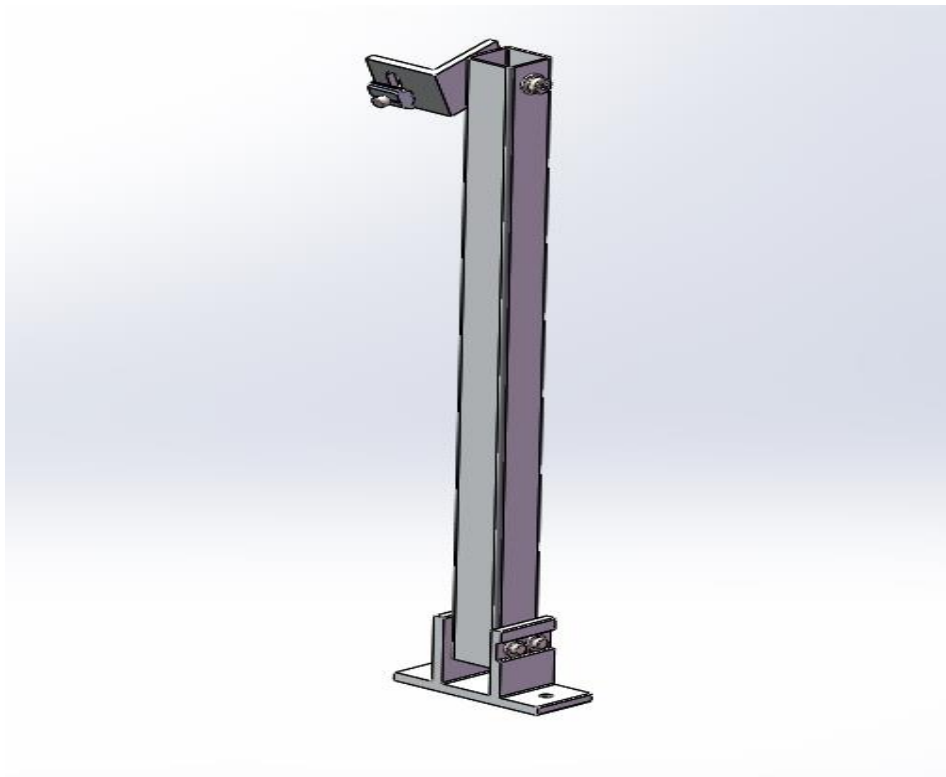


JX012【水泥平屋顶固定角度光伏支架】安装说明书

1、将前脚（U 型底座、齿形件及螺栓滑块螺母）后脚（双孔 U 型底座、方管、L 连接件及螺栓滑块螺母）先组装起来。如下图：

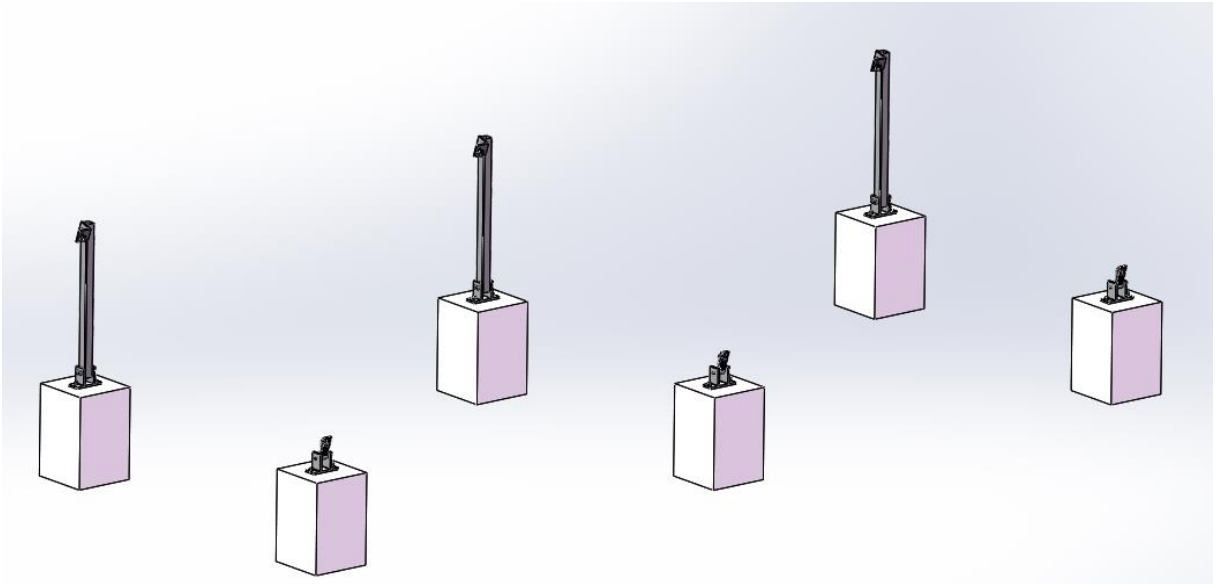


前脚

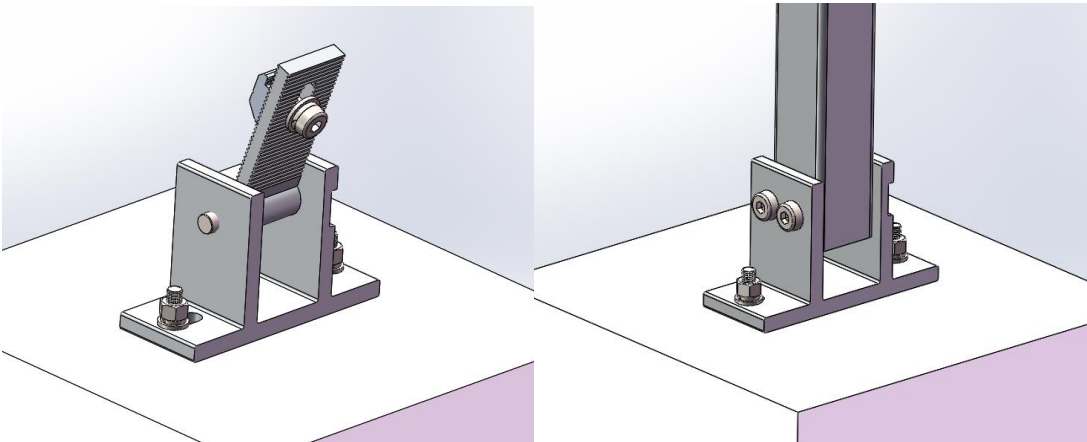


后脚

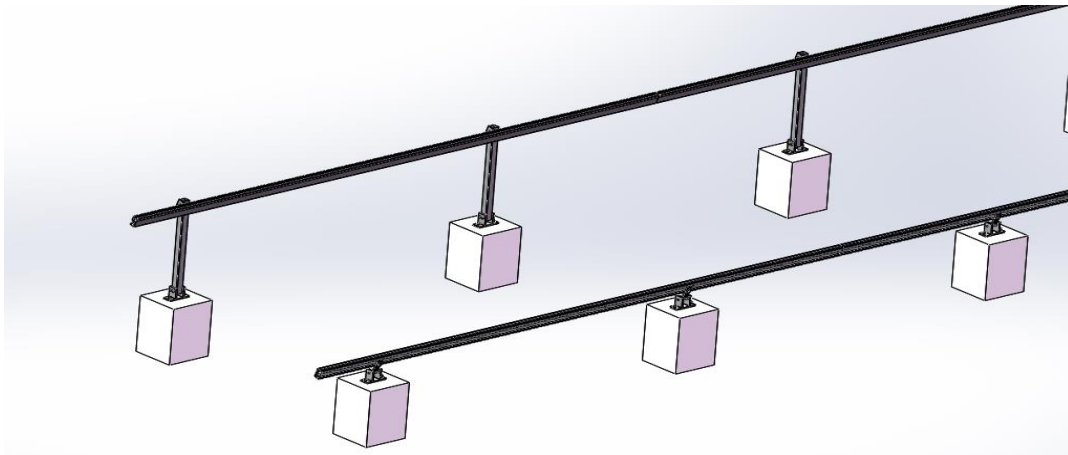
2、将预先组装好的前脚及后脚用膨胀螺栓固定在水泥基础或者水泥楼板上，下图以水泥基础为列：

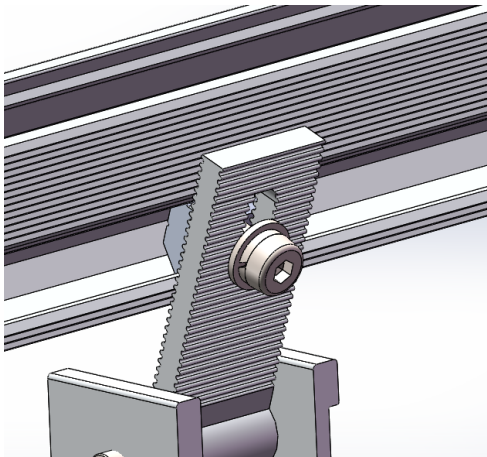


前后位置需在一条直线上，一个前脚对应一个后脚，一一对应，位置确定后，通过膨胀螺栓将前后脚固定。

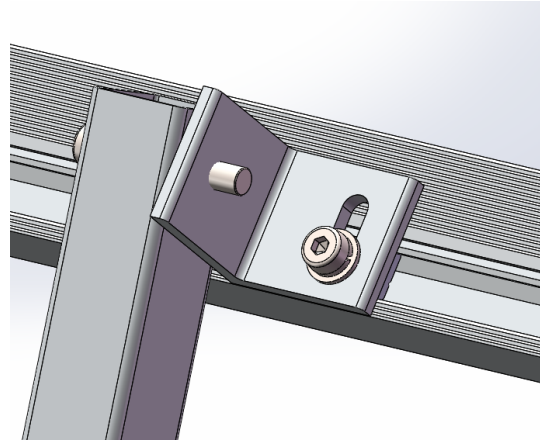


3、将导轨固定在齿形件和 L 连接件上，如下图：



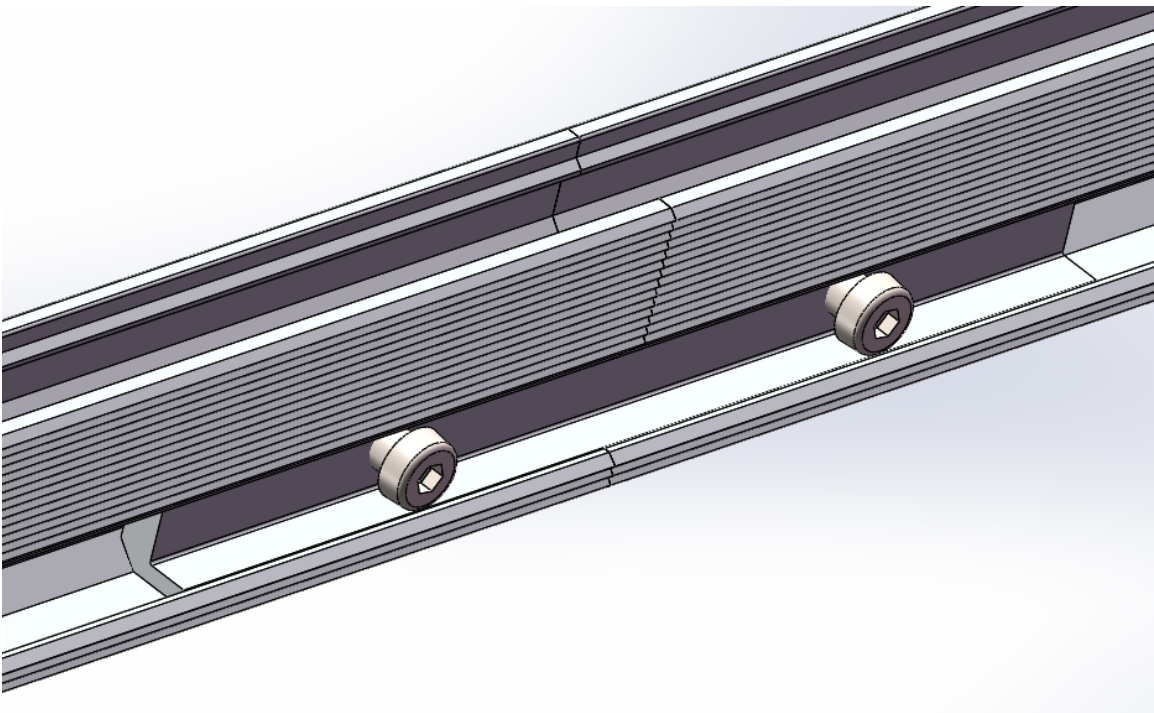


导轨与齿形件固定



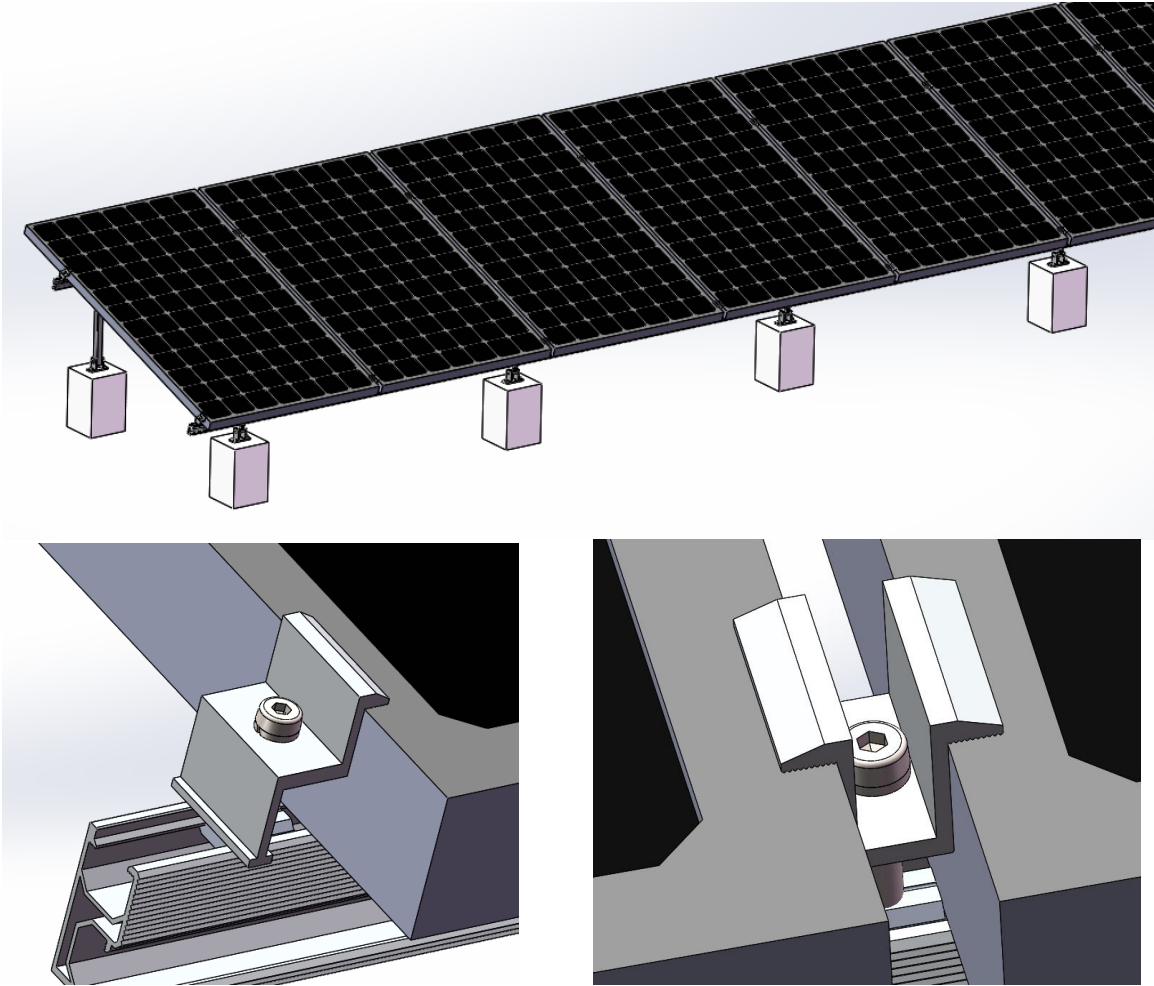
导轨与 L 连接件固定

导轨可以通过导轨连接件不断连接延伸：



上图：导轨与导轨固定

4、用边压块、中压块、滑块螺母、螺栓、弹垫将光伏组件固定在导轨上，如下图：



具体步骤：将第一块太阳能电池板放置于支架上，用两组边压块组件锁紧，将其固定住。太阳能电池板的边缘到导轨的边缘距离为 40mm-60mm。同理，将其余的太阳能电池板安装上支架，相邻的两块板采用中压块固定，侧边采用边压块固定。中压与导轨的锁配方法和侧压与导轨的锁配方法类似。

※备注：具体安装尺寸参考我公司所给出的支架工程图。